

Observatorio Industrial de Rafaela

Primer cuatrimestre 2020

OBJETIVOS DEL OBSERVATORIO

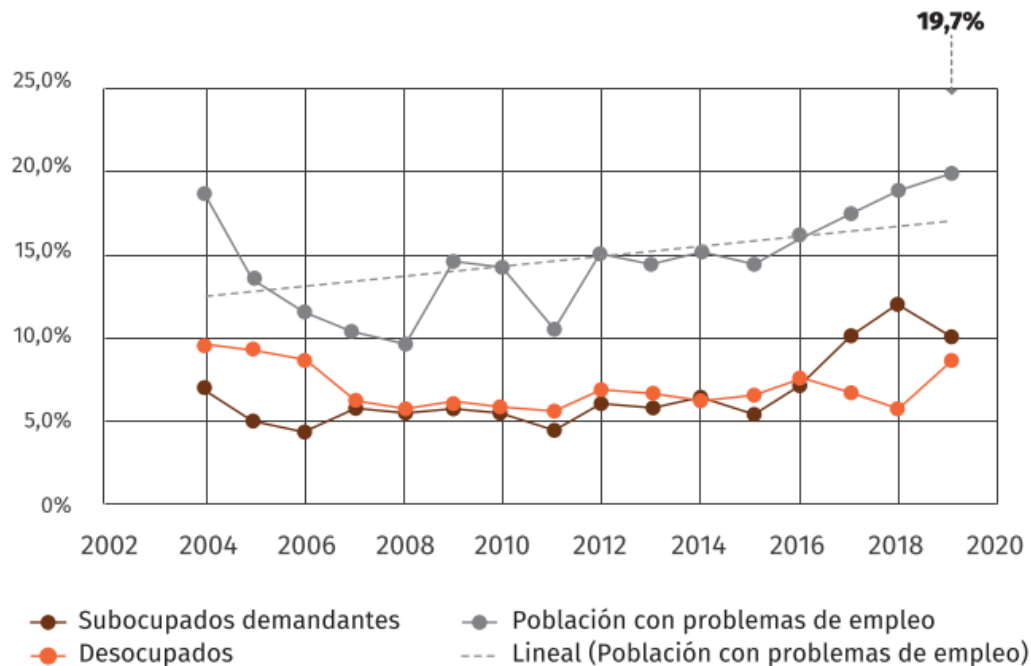
- Monitorear el desempeño económico de las empresas de la ciudad en el período reciente.
- Indagar respecto a las perspectivas económicas de mediano plazo de los industriales rafaelinós.
- Conocer las principales dificultades que atraviesan los empresarios de la ciudad.



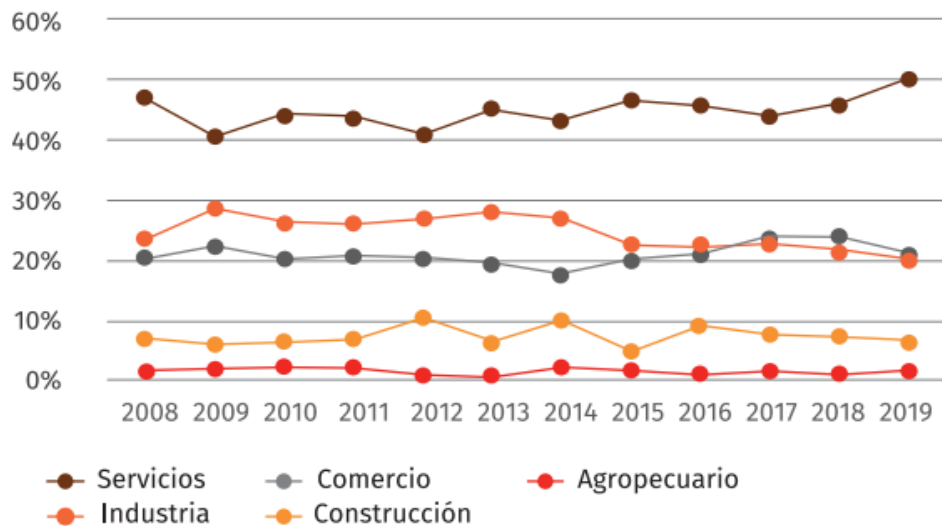
19,7% de la PEA

Enfrenta problemas de inserción laboral, ya sea por no conseguir trabajo, o por contar con un empleo de menores prestaciones horarias a las deseadas.

PEA con problemas de empleo



Distribución sectorial del empleo



La industria
representa el 20,4%
del empleo directo

¿LLEGÓ A UN TECHO EL
EMPLEO INDUSTRIAL EN
LA CIUDAD?

FICHA TÉCNICA

90 EMPRESAS



Representan el 58% del empleo total y el 51% de la facturación de la industria de la ciudad.

Universo:

Empresas industriales de la ciudad de Rafaela

Técnica elegida para el diseño muestral:

Muestreo no probabilístico, de tipo discrecional, estratificado según sector de actividad y personal ocupado.

Tamaño muestral:

90 empresas. Relevados 20 de los 23 sectores industriales presentes en la ciudad*.

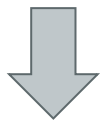
Trabajo de campo:

Junio de 2020

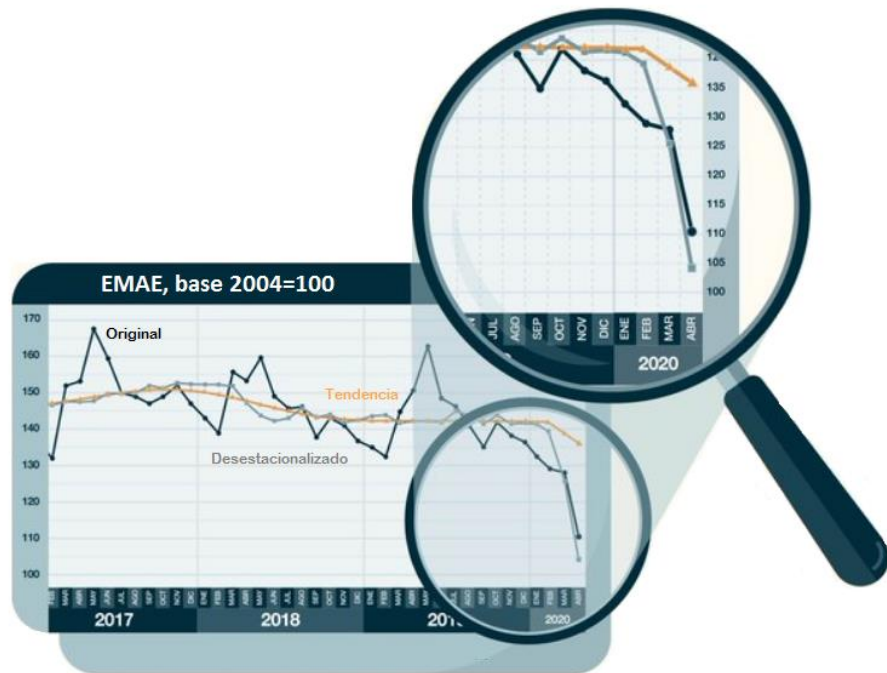
* NOTA: Los sectores no comprendidos en la muestra son "Elaboración de productos textiles", "Fabricación de sustancias y productos químicos" y empresas del sector SSI.

Contexto y efectos de la pandemia

La actividad económica se desplomó
26,4% interanual en el mes de abril.



Representa la caída mensual
más importante desde que el
INDEC releva el EMAE

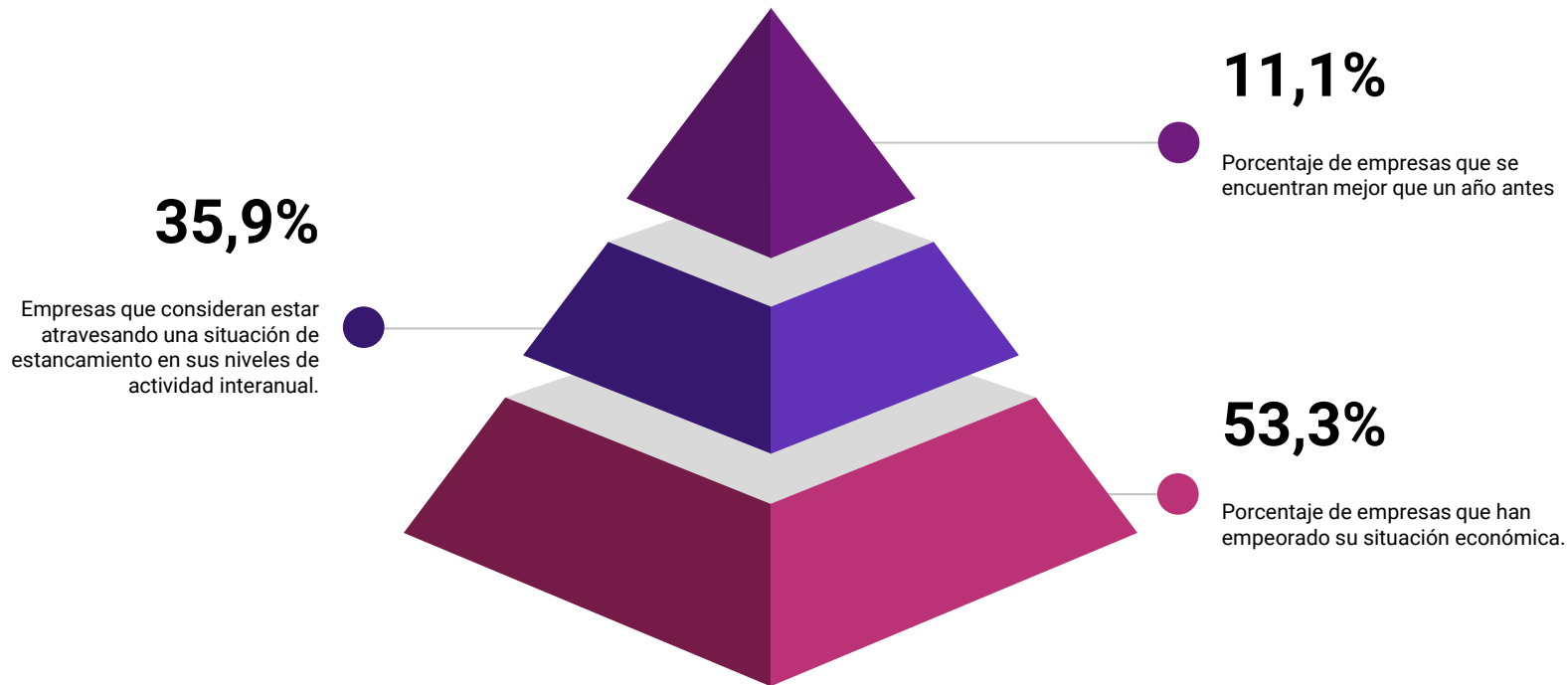


80%

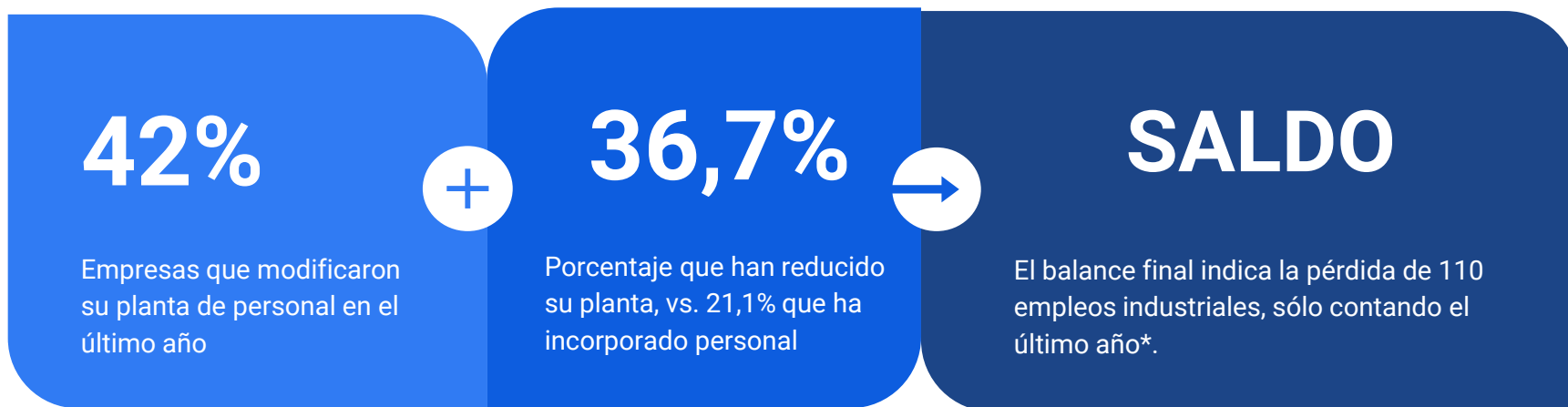
Es el porcentaje de empresas relevadas que han evidenciado desmejoras interanuales significativas en las condiciones de actividad económica del país.

Situación individual de las empresas

Evolución interanual



Evolución interanual del empleo industrial



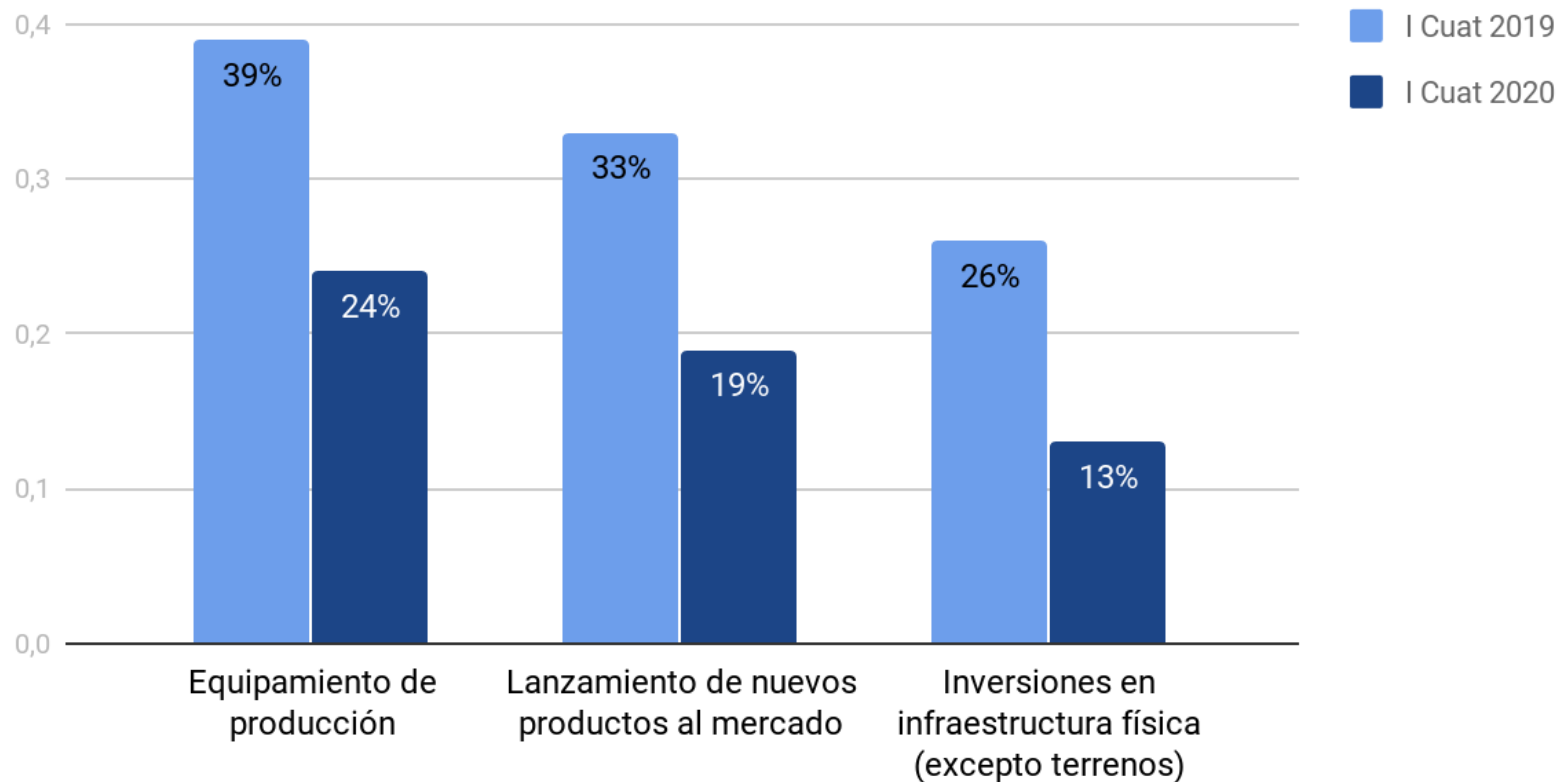
*Balance calculado exclusivamente sobre las empresas que componen la muestra.

23,3% de las empresas consideran que su estructura de personal actual es mayor a la necesaria

Medida en términos reales, el 74,4% de las empresas han visto reducida su facturación interanual.

Principales inversiones de las empresas

Análisis comparativo interanual



Más del 90% de las inversiones se financiaron mayoritariamente con capital propio (>50% de la I total).

Persisten fuertes restricciones al financiamiento externo

62% de las empresas financiaron la totalidad de las inversiones con capital propio.

El 42% de las empresas cuenta con -al menos- un proyecto de inversión que no puede ser implementado por dificultades para el acceso a financiamiento externo.

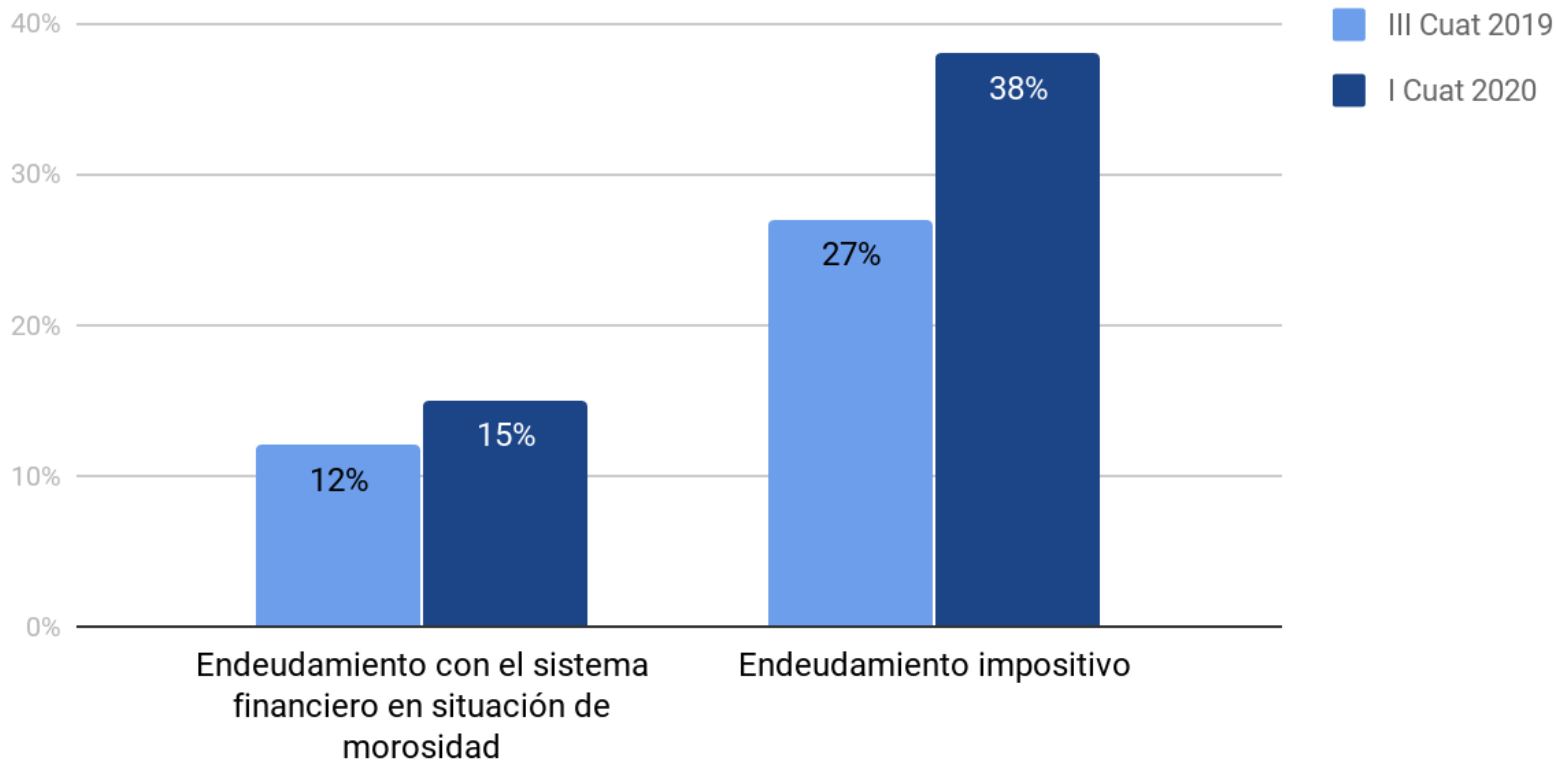
Los efectos de la pandemia en el comercio global

Más del 80% de las empresas que poseen clientes en el exterior han reducido sus ventas externas durante el primer cuatrimestre del año, respecto al último cuatrimestre del año 2019.

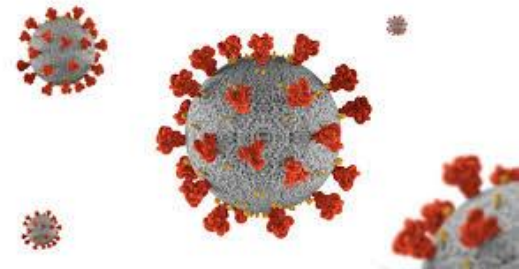


Endeudamiento

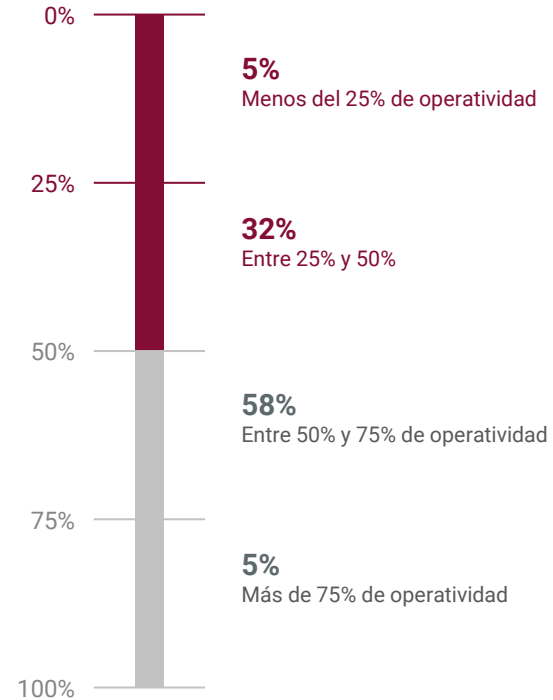
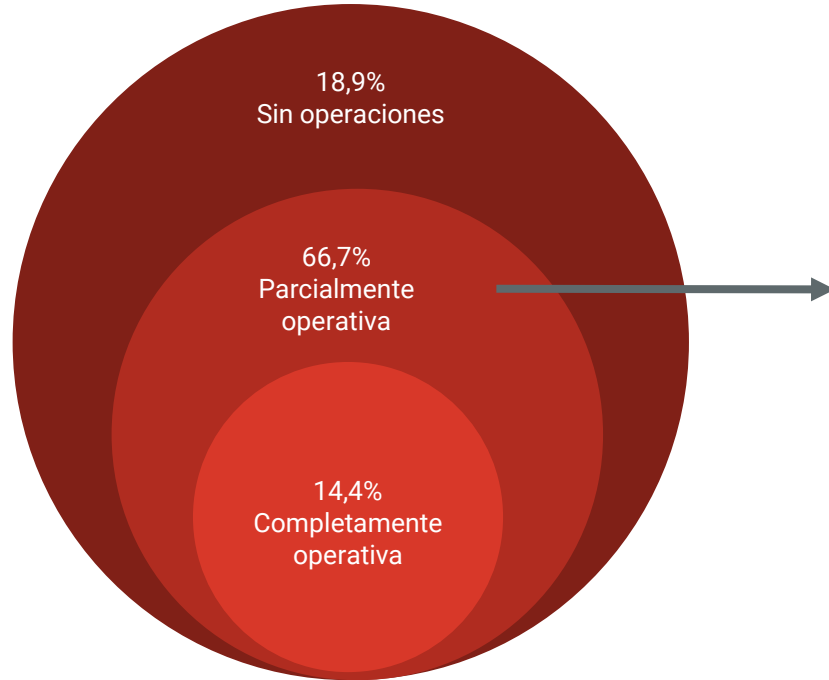
Impositivo y financiero



La situación de las empresas de Rafaela en el escenario de emergencia sanitaria por el COVID-19



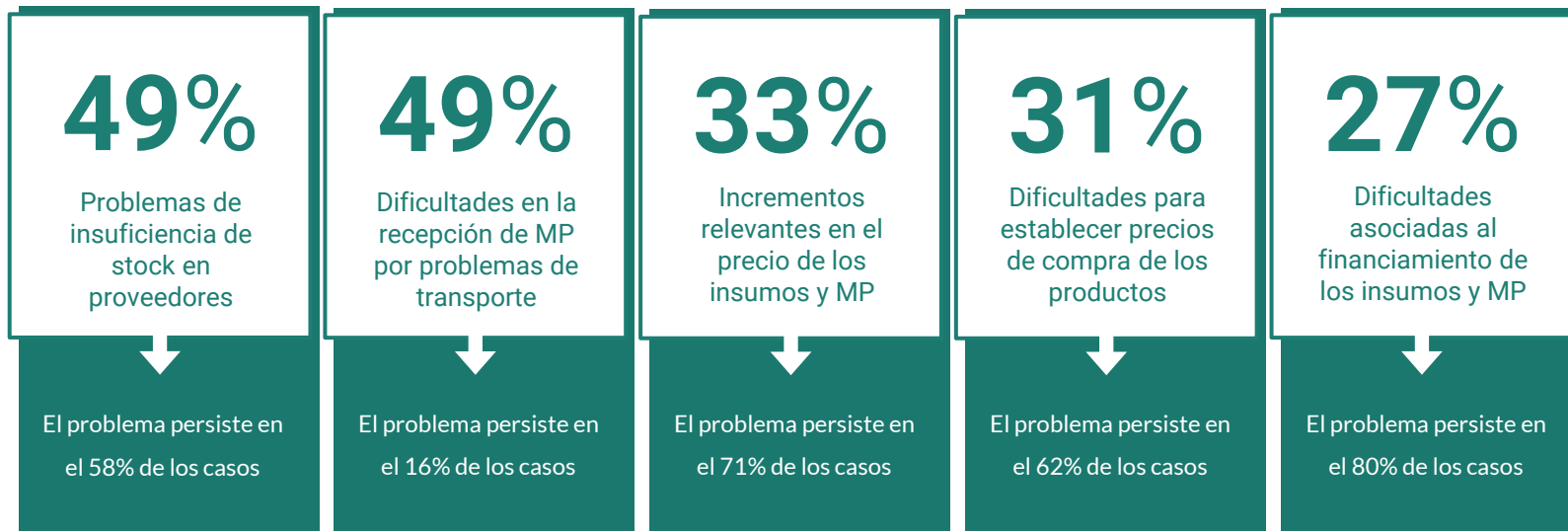
Nivel de actividad durante el período de cuarentena



Dificultades en la compra de insumos y MP

El 60%* de las empresas ha presentado problemas de abastecimiento durante el período de cuarentena obligatoria.

Principales problemas

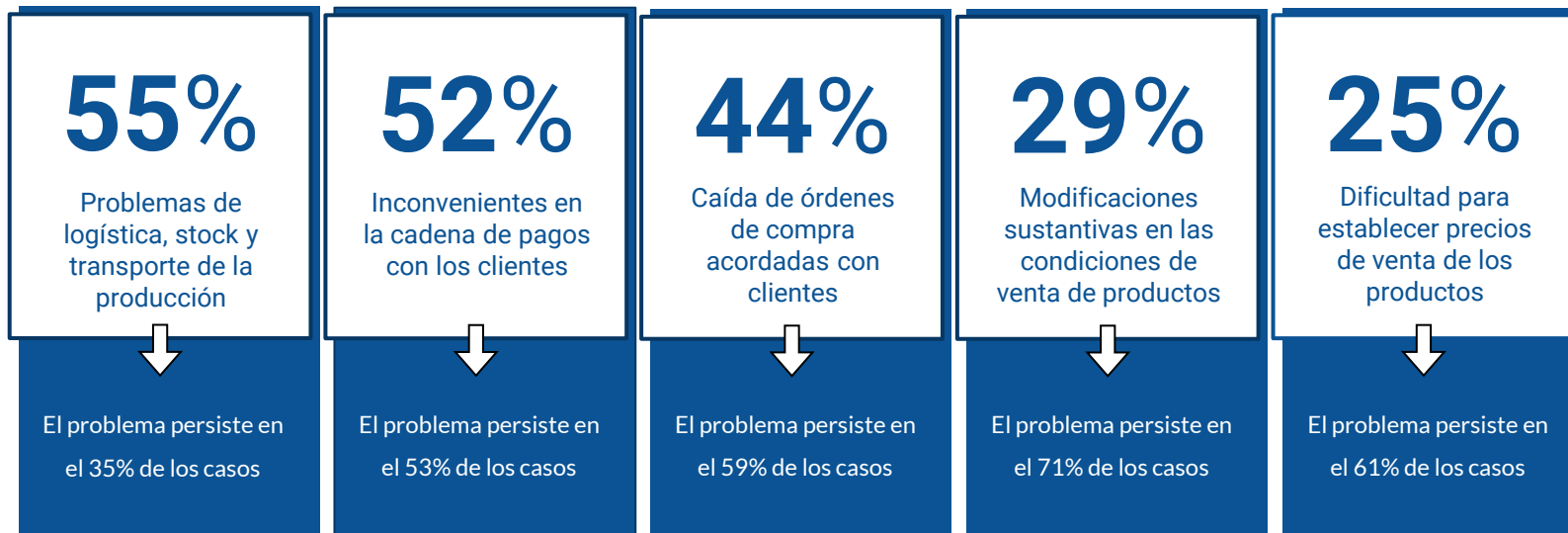


* NOTA: Los porcentajes han sido calculados sobre las empresas que han estado total o parcialmente operativas durante el Período de Aislamiento Social Obligatorio.

Dificultades en la comercialización

El 64%* de las empresas ha presentado dificultades relevantes en la comercialización de los productos y/o relacionamiento con clientes.

Principales problemas



* NOTA: Los porcentajes han sido calculados sobre las empresas que han estado total o parcialmente operativas durante el Período de Aislamiento Social Obligatorio.

Personal ocupado en tiempos de cuarentena*

66,7%

Disminuyeron la cantidad de horas trabajadas por el personal

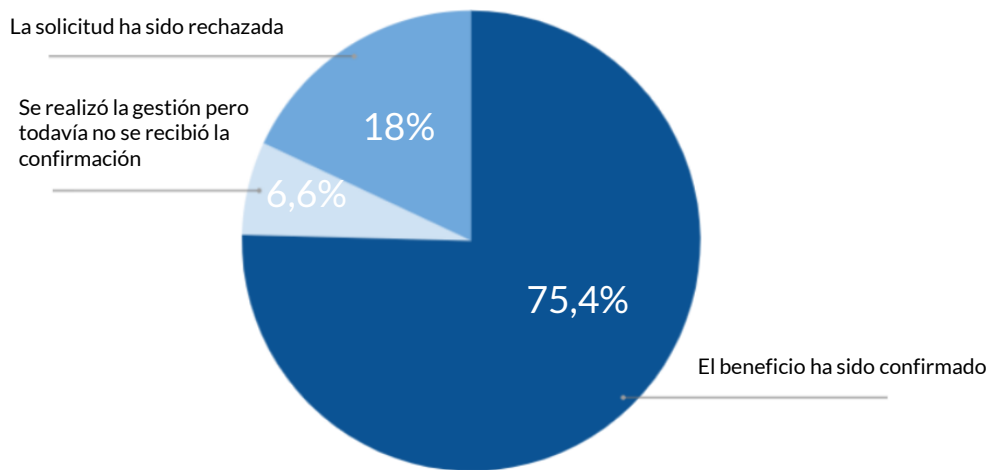
27,5%

Acordaron algún esquema de suspensión en el marco del artículo 223 bis de la Ley de Contrato de Trabajo

* NOTA: Los porcentajes han sido calculados sobre el total de empresas que han desarrollado actividades durante la cuarentena.”

Programa ATP

El 68% de las empresas ha gestionado los beneficios que el Estado Nacional ofrece a través del programa ATP.



Nuevo
Coronavirus | COVID-19

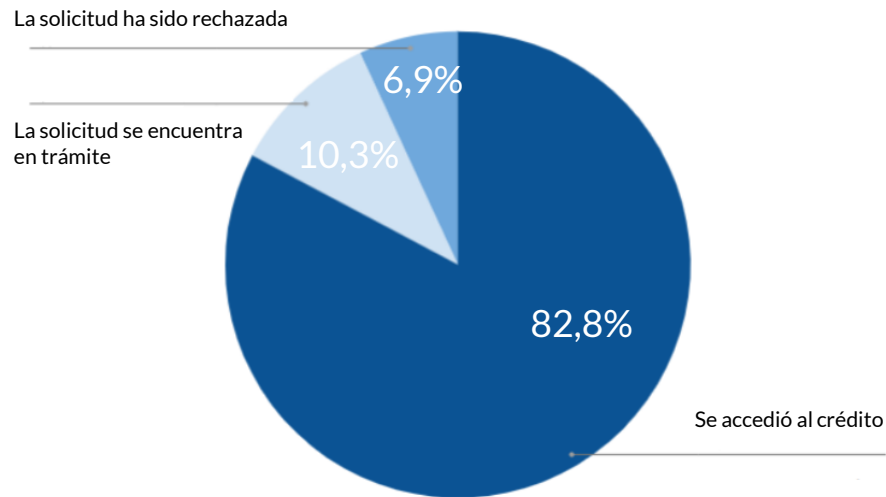
Programa de Asistencia de Emergencia al Trabajo y la Producción

- ✓ Postergación o reducción de hasta el 95% del pago de las contribuciones patronales.
- ✓ Asignación Compensatoria al Salario.
- ✓ REPRO para empresas que superen los 100 trabajadores.
- ✓ Sistema integral de prestaciones por desempleo para empresas de hasta 100 empleados.

NOTA: Los porcentajes han sido calculados sobre las empresas que han realizado la gestión de los beneficios del programa ATP.

Créditos para el pago de sueldos

Un tercio de las empresas relevadas ha gestionado los créditos para el pago de sueldo con tasa subsidiada (24%).



NOTA: Los porcentajes han sido calculados sobre las empresas que han realizado la gestión de los instrumentos de crédito a tasa promocional.

PYMES
Créditos para pagar sueldos

Los bancos ofrecen préstamos al 24% para cubrir la masa salarial.

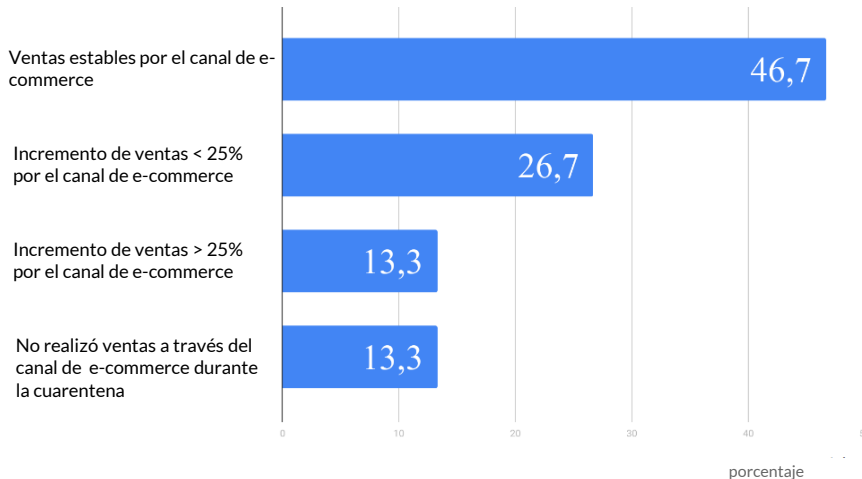
Deben contar con certificado MiPyme y gestionar el crédito en su banco habitual.

El Ministerio de Desarrollo Productivo avala hasta el 100% de la deuda.

Comercio electrónico

El 17% de las empresas cuenta con plataformas de venta online

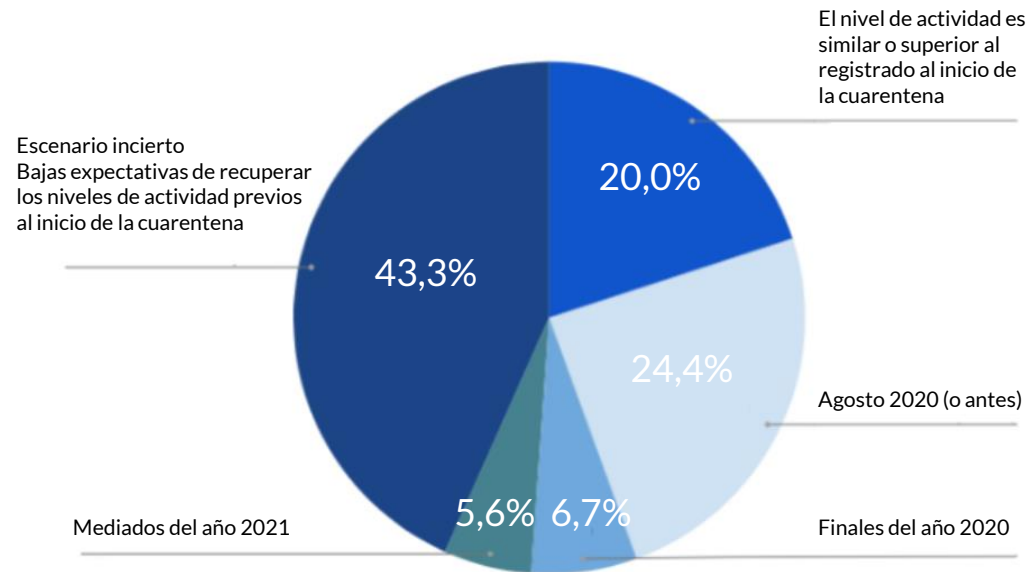
El uso del comercio electrónico durante la cuarentena



El 39% de las empresas necesita asesoramiento para la optimización y/o implementación de nuevas tecnologías relacionadas a plataformas de comercio electrónico.

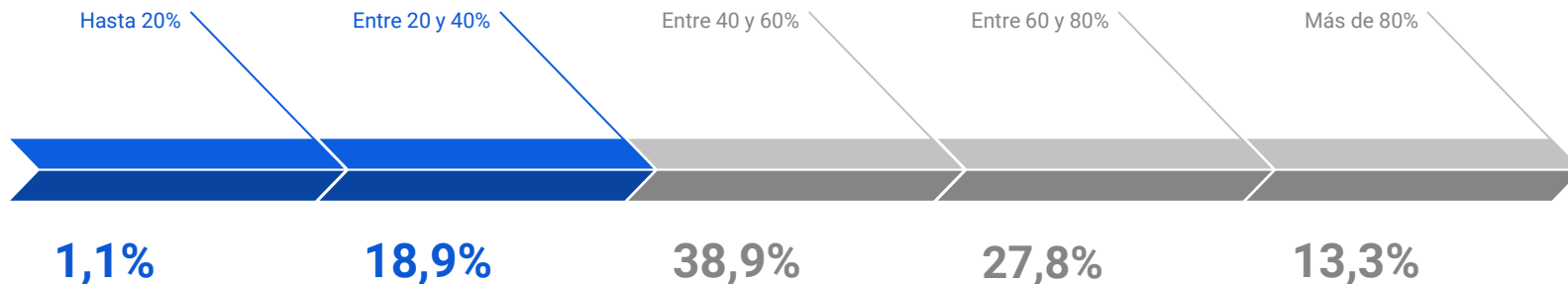
Expectativas de mediano plazo

Predomina un escenario de incertidumbre respecto a la posibilidad y los plazos estimados para recuperar los niveles de actividad previos al inicio de la cuarentena



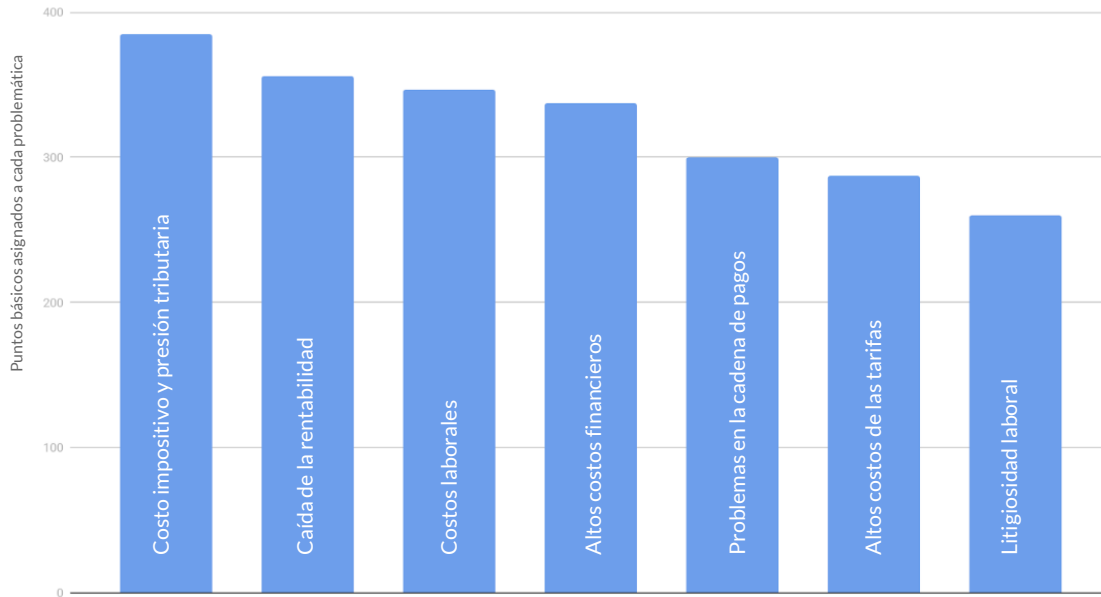
Uso de la capacidad instalada

El uso promedio de la capacidad instalada es de 56%, el menor valor registrado desde que se realizan las mediciones del Observatorio Industrial*



* NOTA: Los porcentajes han sido calculados sobre el total de empresas que han desarrollado actividades durante la cuarentena.”.

Principales dificultades de las empresas



Los principales problemas manifestados por las empresas se centran en la presión fiscal, la caída de la rentabilidad, los altos costos laborales y el aumento de los costos financieros.

Algunos programas

- Formación en uso de plataformas digitales para comercialización “Negocios Digitales”
- Programas de Inserción Laboral: PIL, Entrenamiento para el Trabajo, Aprender en la Empresa, Trayectoria, Empleo Verde, Rafaela Emprende, Cuidadoras.
- Financiamiento: Impulsa, ACDICAR, ARDE, CFI, Pyme Plus.
- Rondas de Negocios Virtuales (Argentina y Exterior)

**Producción,
Empleo e
Innovación**

MUCHAS GRACIAS



Coordinación general:

Equipo técnico del ICEDeL y de la Secretaría de Producción, Empleo e Innovación de la Municipalidad de Rafaela.

Para más información:

icedel@rafaela.gob.ar
